

GRUPO BASALDE
ESTA ES TU CASA

Portal 2
Planta 2ª izquierda

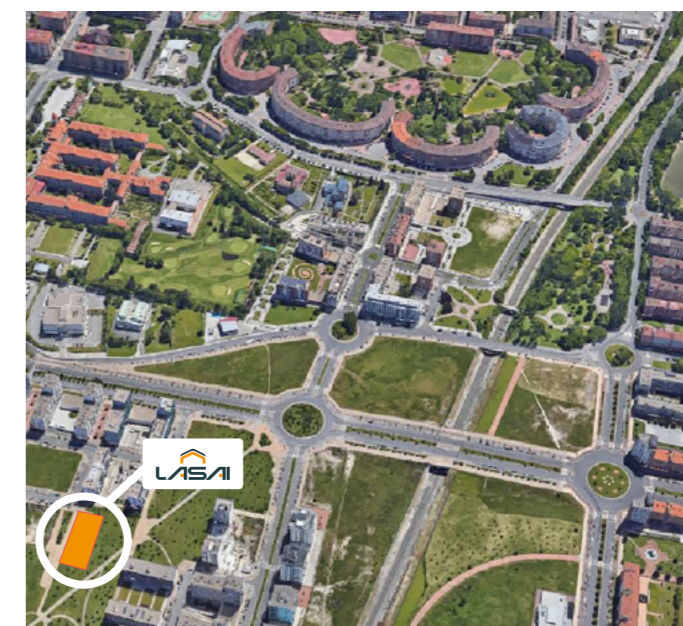
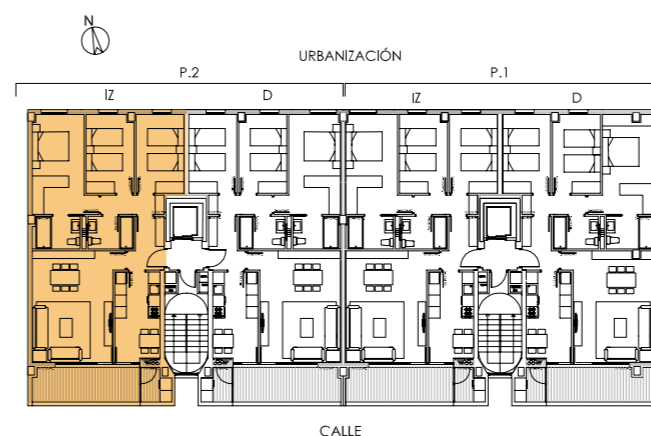
Vestíbulo	4,65 m ²
Cocina	10,85 m ²
Salón - comedor	25,10 m ²
Distribuidor	3,30 m ²
Dormitorio 1	14,70 m ²
Dormitorio 2	10,08 m ²
Dormitorio 3	10,23 m ²
Baño 1	4,10 m ²
Baño 2	4,00 m ²
Total	87,01 m²
Terraza	10,00 m ²
Tendedero	2,55 m ²
Total superficie útil	99,56 m²
Total superficie construida	106,45 m²



Portal 2. Planta 2ª izquierda. Alzado sur



Portal 2. Planta 2ª izquierda. Alzado norte



Estos planos no tienen valor contractual y podrán experimentar variaciones por exigencias legales, administrativas o a iniciativa de la dirección, sin que ello implique menoscabo de las calidades. El mobiliario es meramente decorativo.